



**LE RÉSEAU DE CRÉATION
ET D'ACCOMPAGNEMENT PÉDAGOGIQUES**

**Ce document a été mis en ligne par le Canopé de l'académie de Montpellier
pour la Base Nationale des Sujets d'Examens de l'enseignement professionnel.**

Ce fichier numérique ne peut être reproduit, représenté, adapté ou traduit sans autorisation.

Certificat d'Aptitude Professionnelle
MENUISIER INSTALLATEUR

EP1

Analyse d'une situation professionnelle

ÉPREUVE ÉCRITE

Durée : 3 heures - Coefficient : 4

DOSSIER TECHNIQUE

Ce dossier comprend

Désignation	Pages
Plans d'architecte	1 à 7 / 12
Dessins techniques des meubles à réaliser.	8 à 12 / 12
	-

EXTRAIT DU DESCRIPTIF

Mr CHARLES vous demande de réaliser l'aménagement de sa salle de bains, avec un coin vasque, un meuble suspendu, ainsi que l'habillage d'un mur en lambris et de sa gaine technique.

REVETEMENT (sur plancher chauffant électrique)

1- DESCRIPTION DES OUVRAGES

1 Chape

Chape de ciment dosée à 300 kg/m³. Epaisseur 5 cm. Destinée à recevoir un carrelage collé ou un parquet flottant dans les chambre.

Éléments constitutifs de la chape conformément au chapitre 2.3 du cahier du CSTB N° 2908.

Chape de ciment rapportée, finement talochée et parfaitement dressée.

Joint de fractionnement tous les 40 m² et au plus tous les 8 m linéaire.

MENUISERIE BOIS ET PLATRIERIE

Plafonds horizontaux

La mise en œuvre sera conforme au DTU 25.41 et aux prescriptions, cahier des charges, avis techniques, recommandations du fabricant.

Constitution des ouvrages :

Les plafonds PLACOSTIL sont constitués de plaque PLACOPLATRE visées sur ossature métallique Placostil, conforme aux normes NP P 05 et 72.

Caractéristiques techniques :

Le comportement au feu sera de type : M1 pour le parement plâtre

Résistance au feu : coupe ¼ heure

Mise en œuvre :

Ossature en fourrure Placostil F530 en acier galvanisé, d'épaisseur nominale 6/10^e, fixées au support par l'intermédiaire de suspentes, éclipses.

Prévoir un espacement maximum entre solives ou profilés de 60 cm.

L'Ossature sera fixée sur :

Les solives du plancher haut avec des suspentes de type C L M

Les chevrons avec les suspentes de type CLIPAINE.

Plaque de plâtre :

De type standard BP 13, fixée à l'aide des vis STILVIS TTPC sur ossatures métalliques F530

La pose des plaques se fera perpendiculaire aux supports.

POSE D UN LAMBRIS

Constitution des ouvrages :

Lambris pin des landes à mouchette. Epaisseur 10 mm. Largeur 110 mm.

Longueur 2.50 m. Largeur du lambris (languette comprise) 110mm, cote vue 95mm.

Coloris ton bois

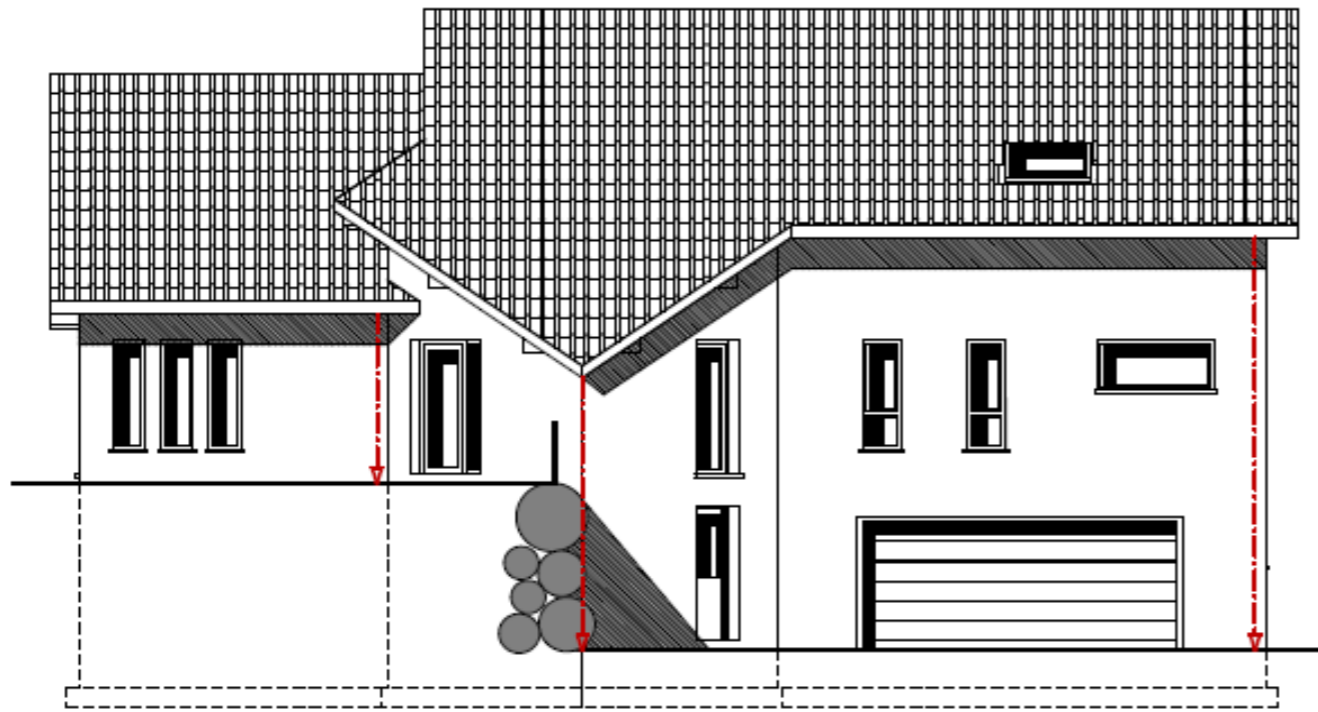
Mise en œuvre :

Pose d'un lambris sur support tasseaux 30 x15 en sapin du nord par clouage en fond de languette. Le lambris sera arrêté au niveau du sol à 15 mm pour permettre une ventilation basse.

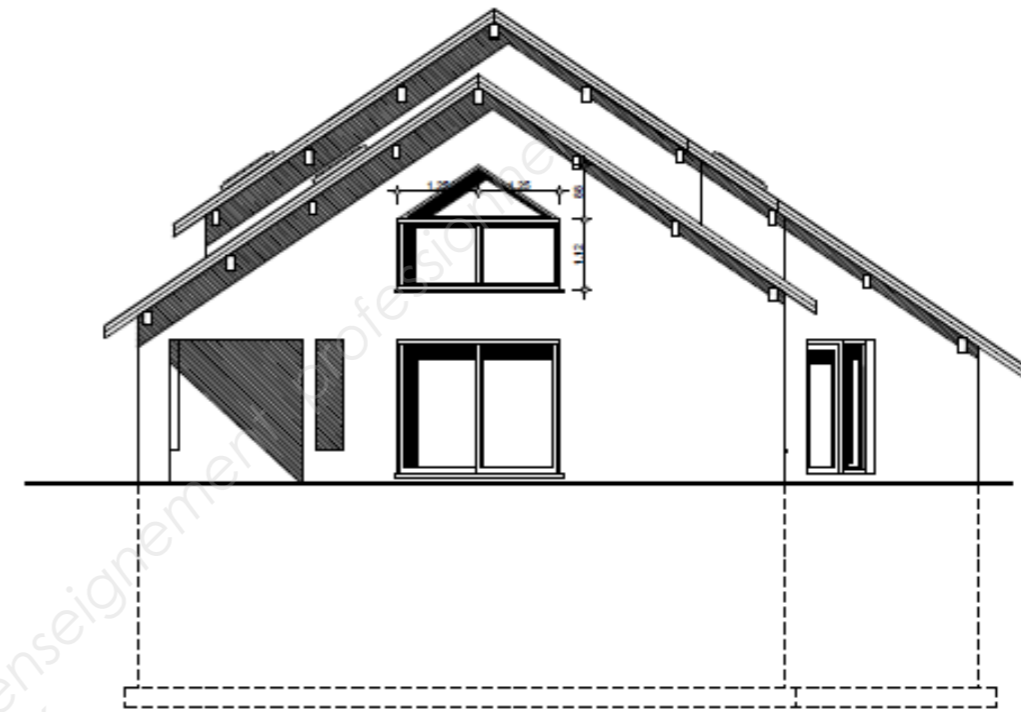
Les tasseaux recevant le lambris seront posés verticalement. Sur la partie haute de l'ouvrage, la baguette (couvre joint) sera percée sur son dessus par des trous d'un diamètre de 8 mm, avec axe à 32 sur toute sa longueur pour permettre une ventilation haute de l'arrière de l'ouvrage.

Localisation : Salle de bains

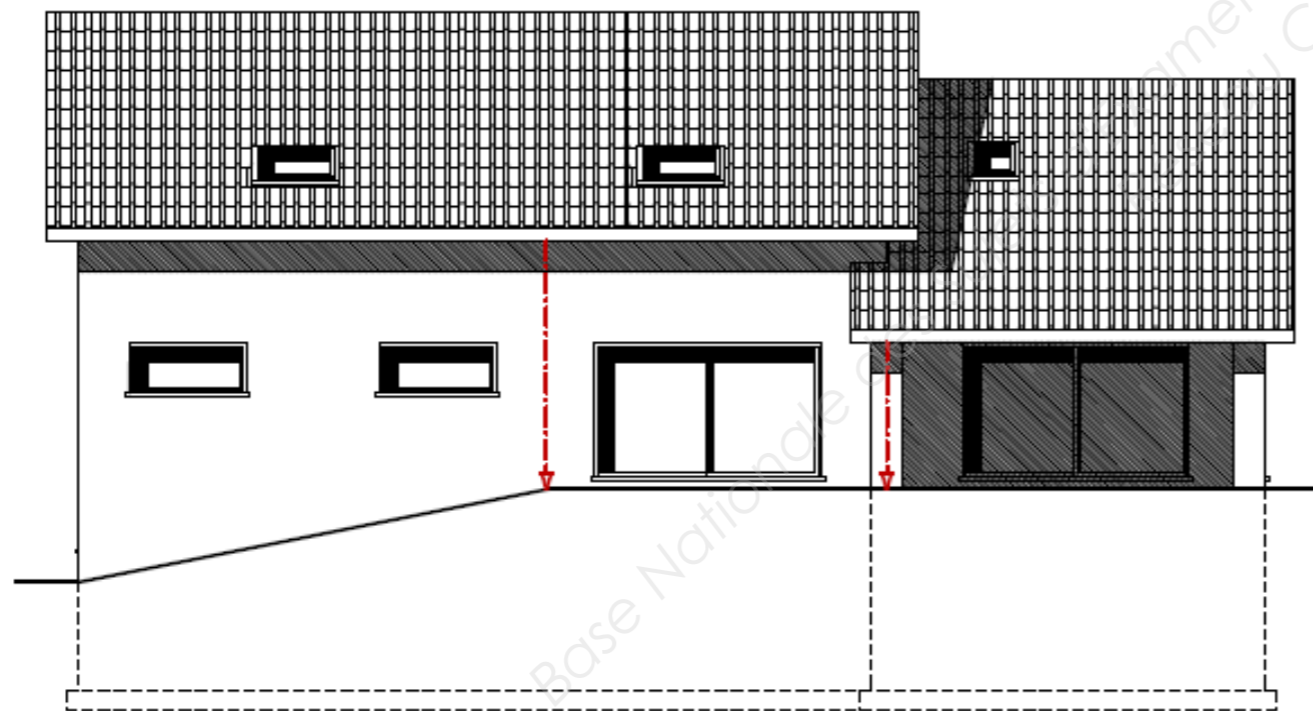
CAP MENUISIER INSTALLATEUR	SESSION 2015	Technique
DOSSIER TECHNIQUE		Page 2 sur 12



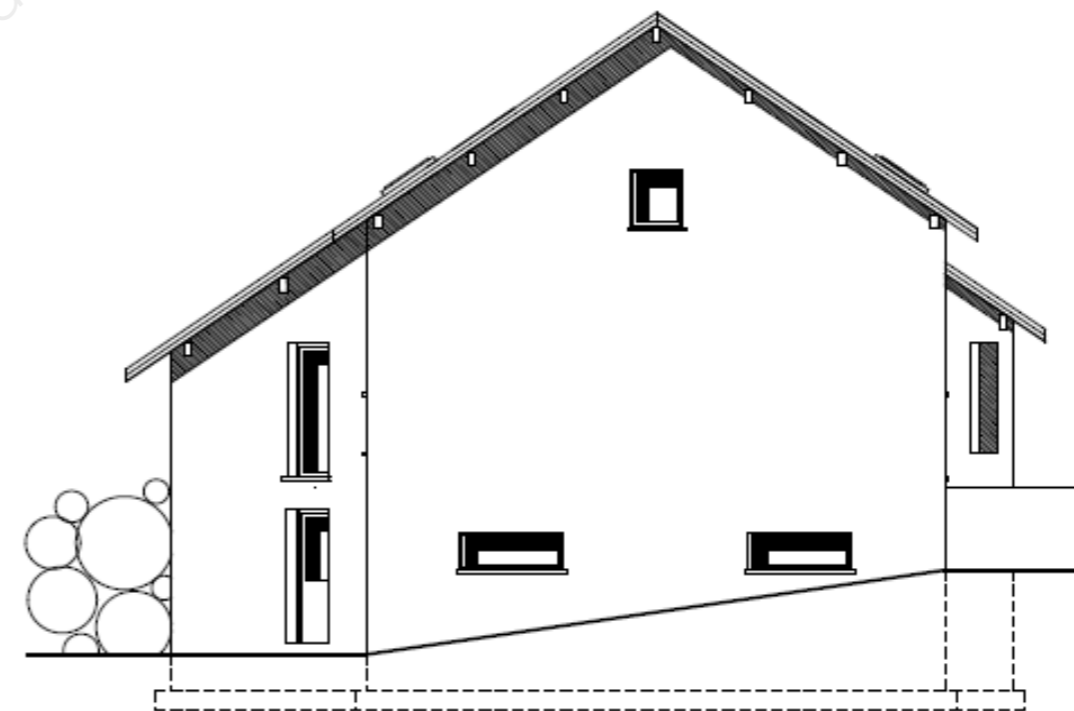
FACADE EST



FACADE SUD

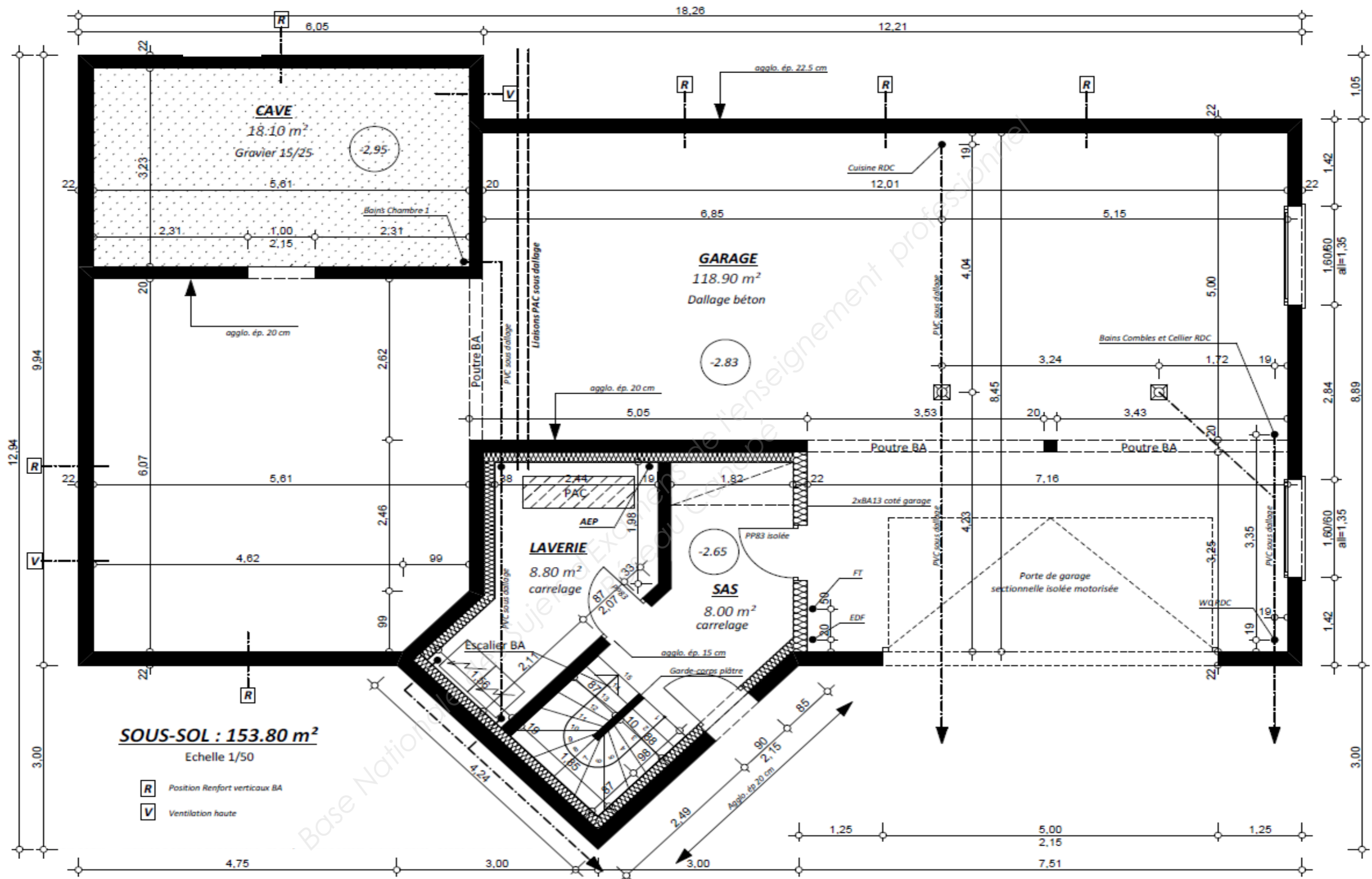


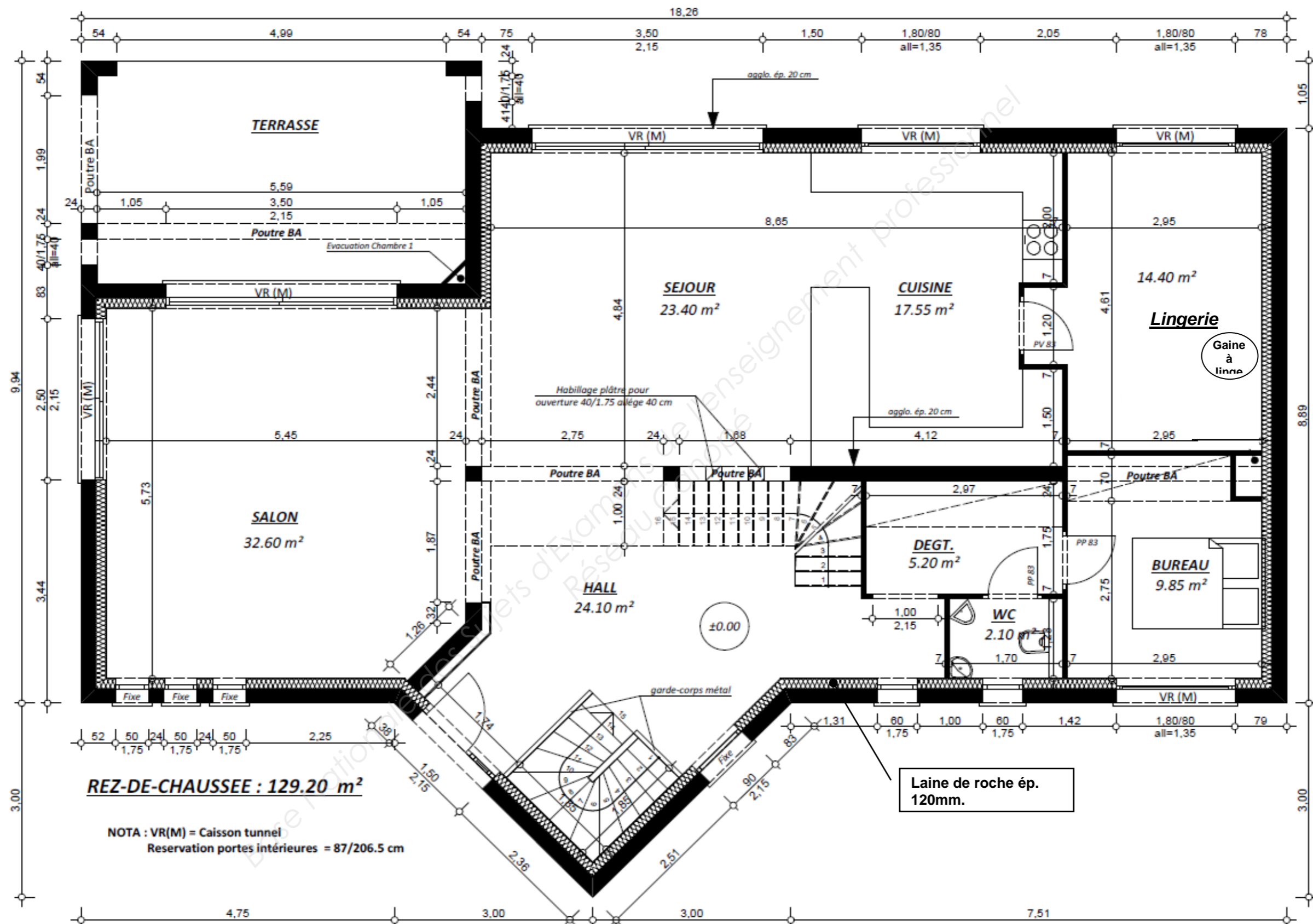
FACADE OUEST

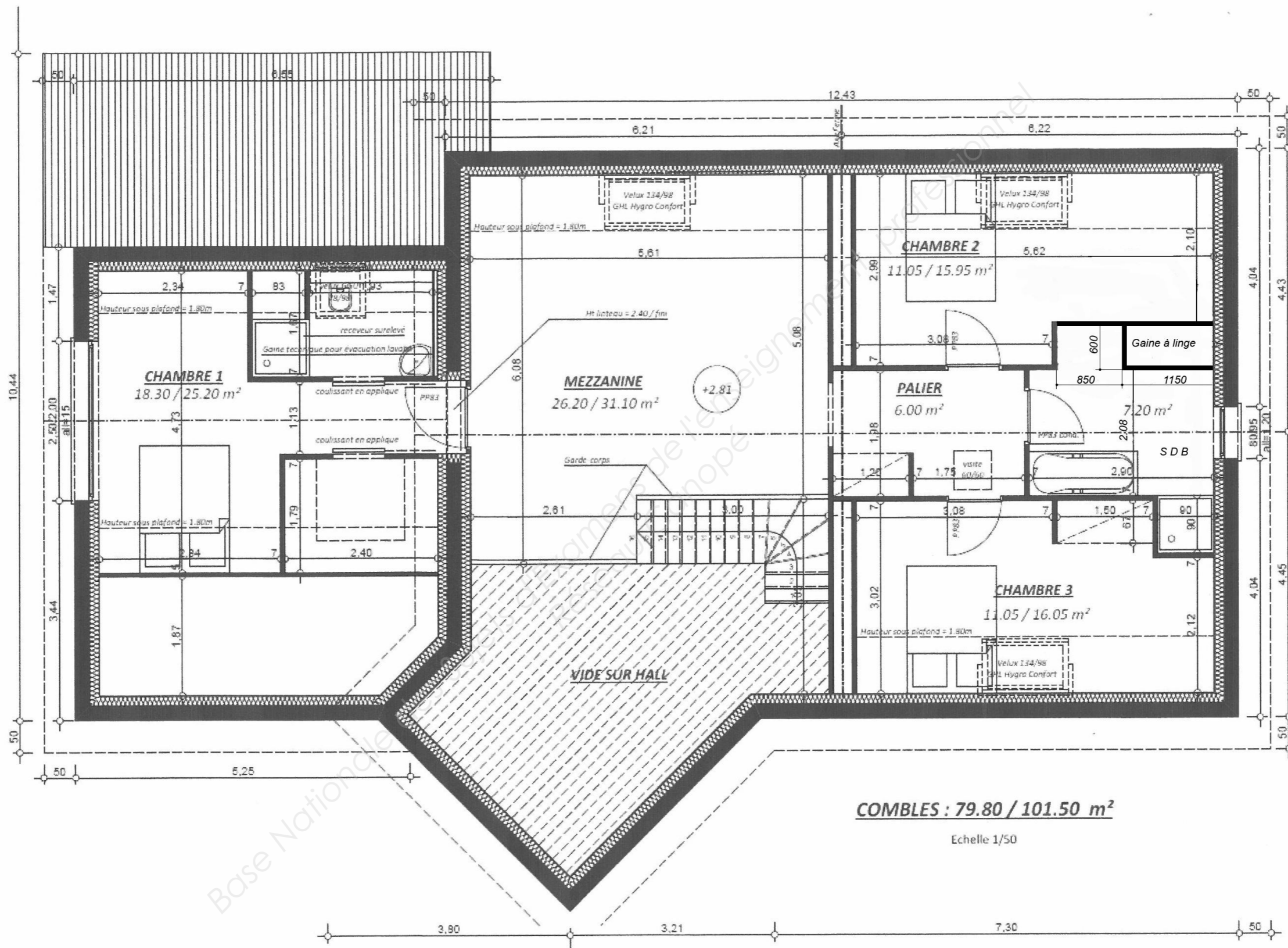


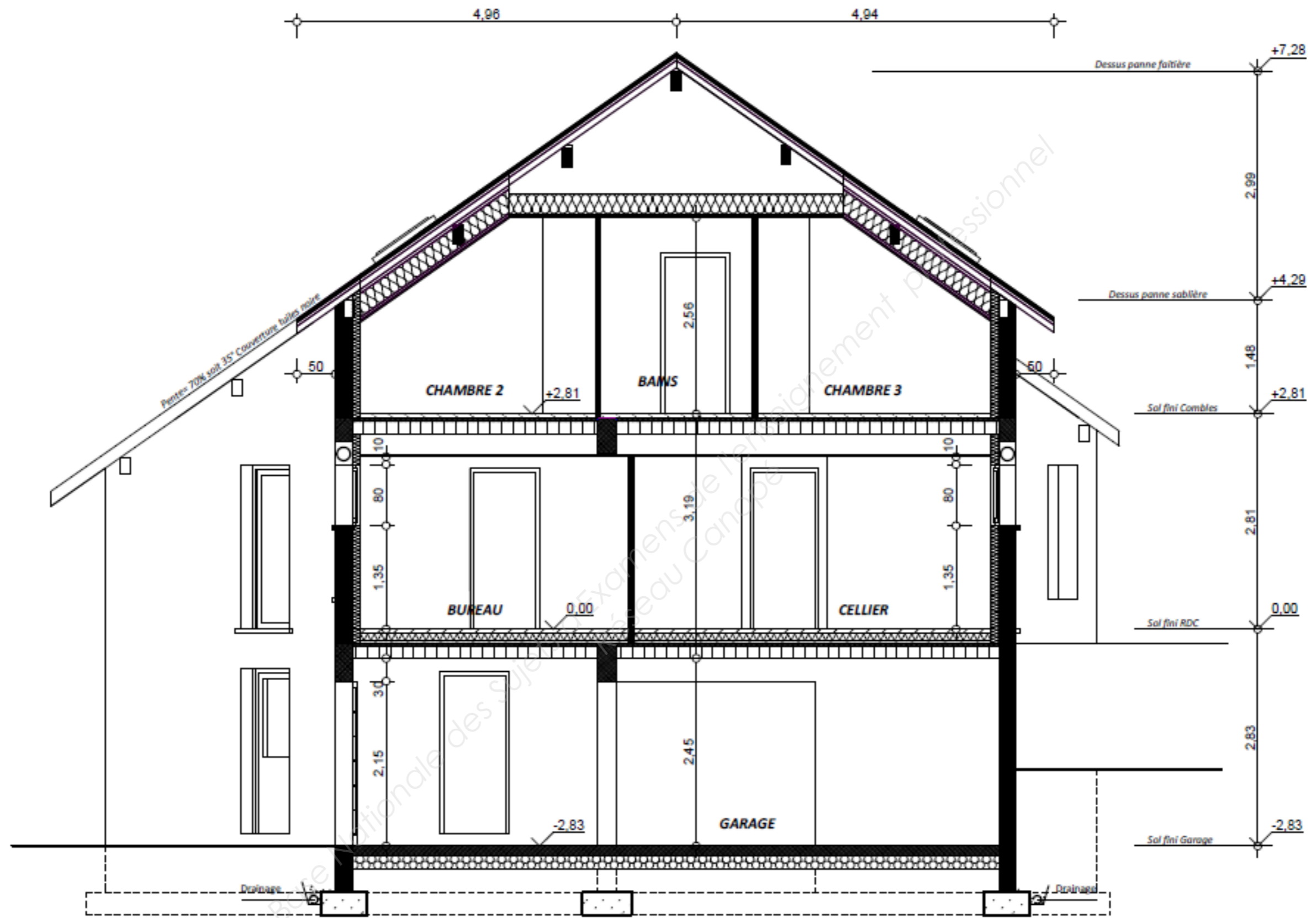
FACADE NORD

CAP MENUISIER INSTALLATEUR	SESSION 2015	Technique
DOSSIER TECHNIQUE		Page 3 sur 12



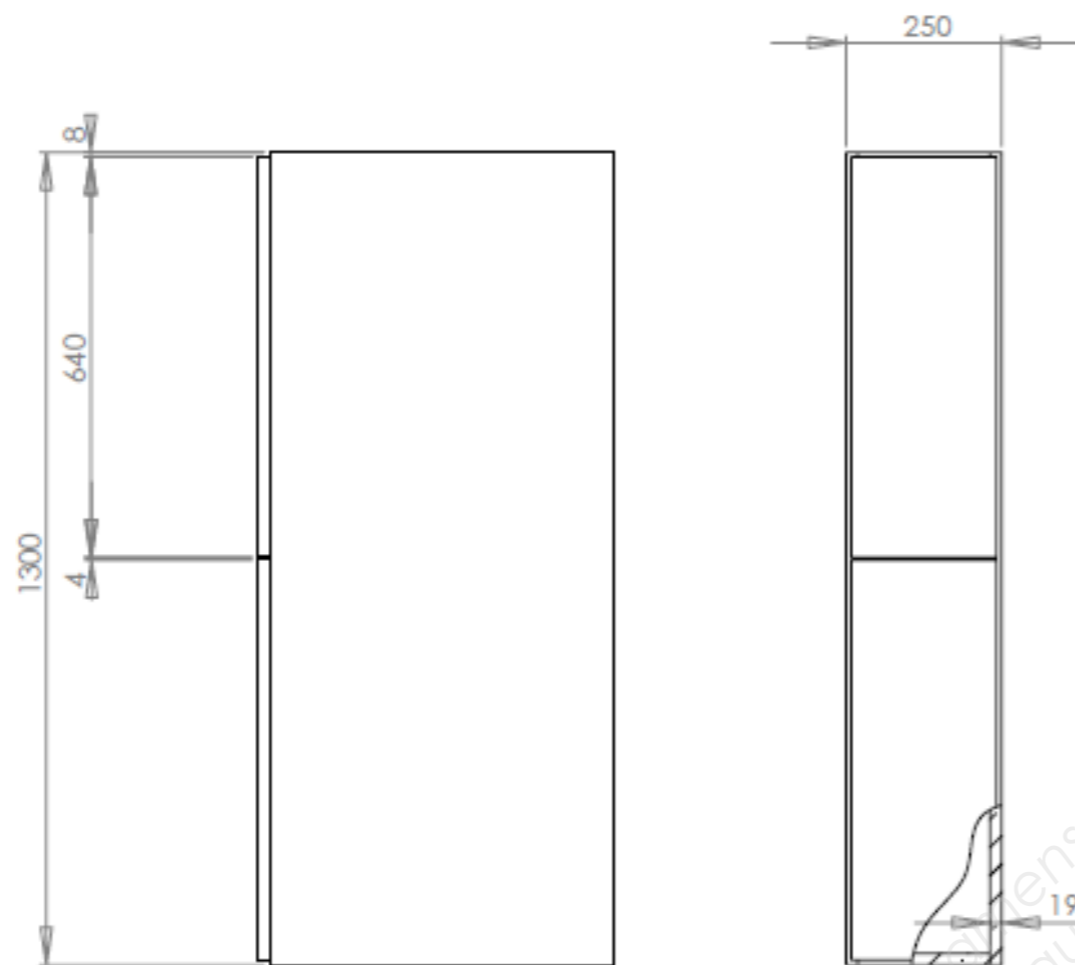






COUPE SUR GARAGE

CAP MENUISIER INSTALLATEUR	SESSION 2015	Technique
DOSSIER TECHNIQUE		Page 7 sur 12

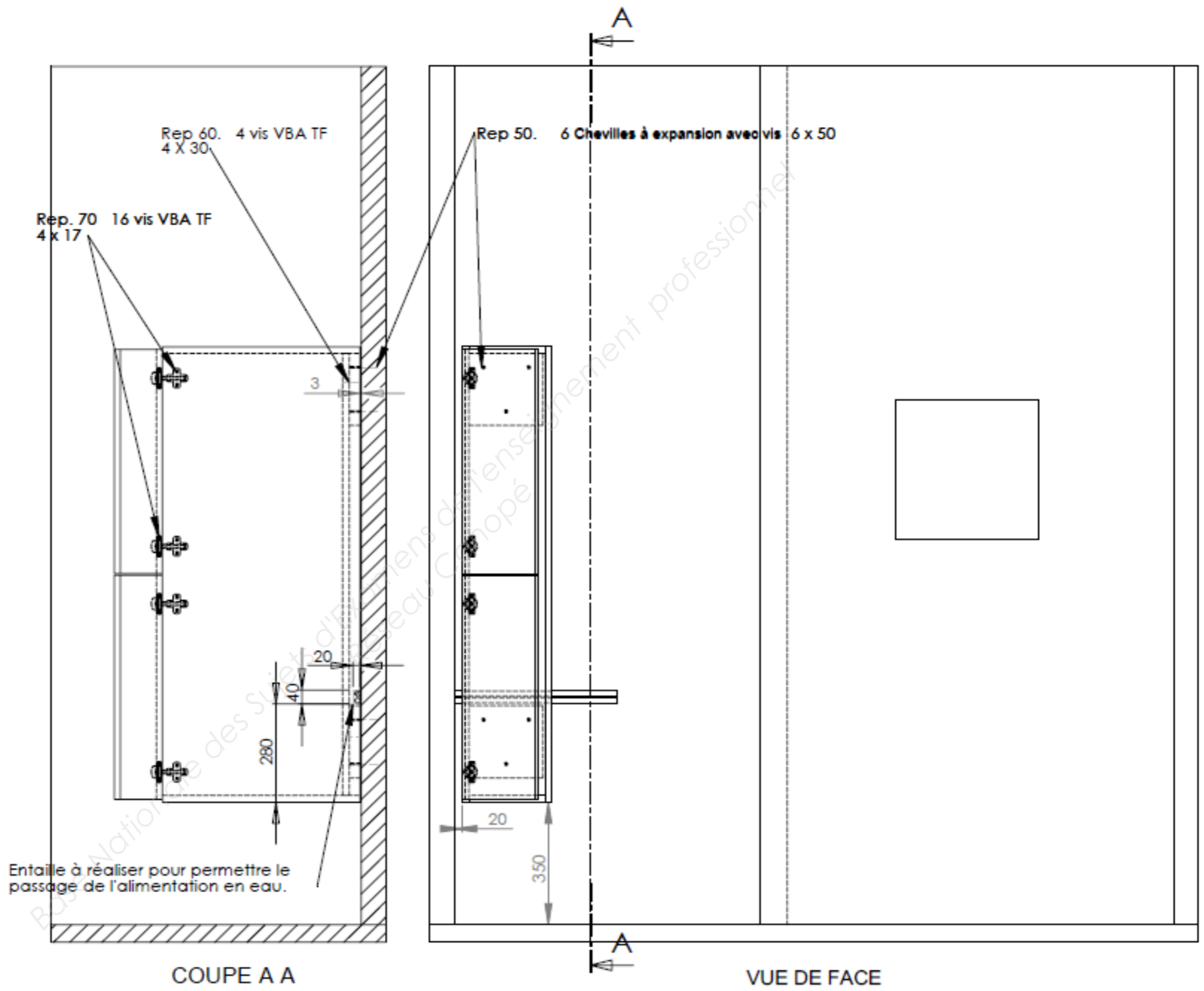
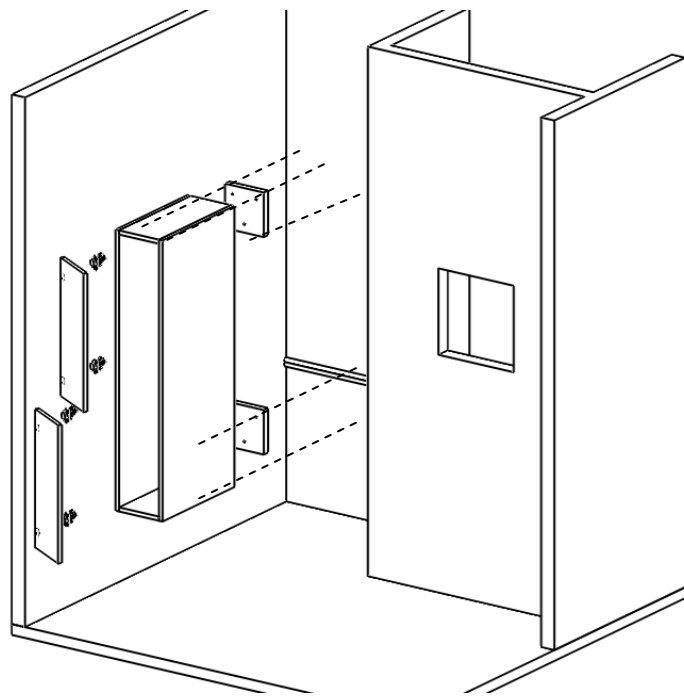


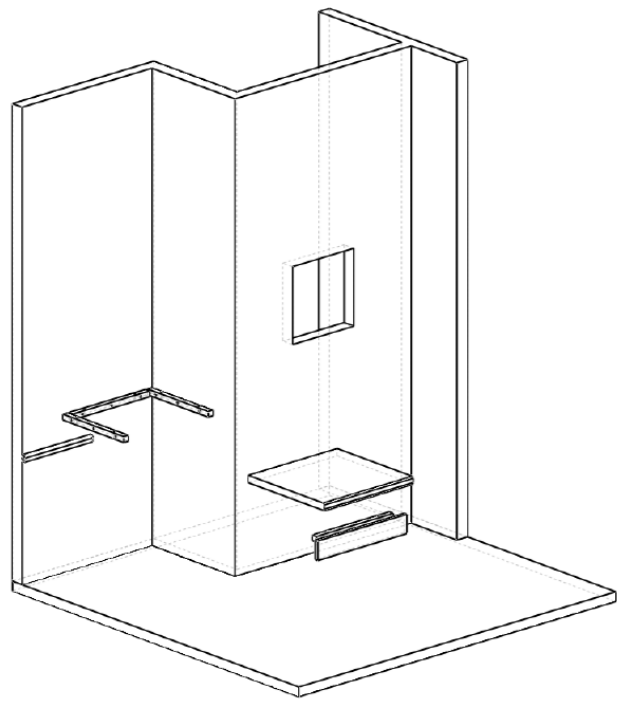
MEUBLE SUSPENDU REP. 10

Caisson en mélaminé blanc d'épaisseur 19mm
 Assemblages par lamelles d'assemblage ou équivalent et collé.
 Les chants visibles à l'avant du caisson seront plaqués.
 Le retrait de 30mm du fond doit être impérativement respecté.

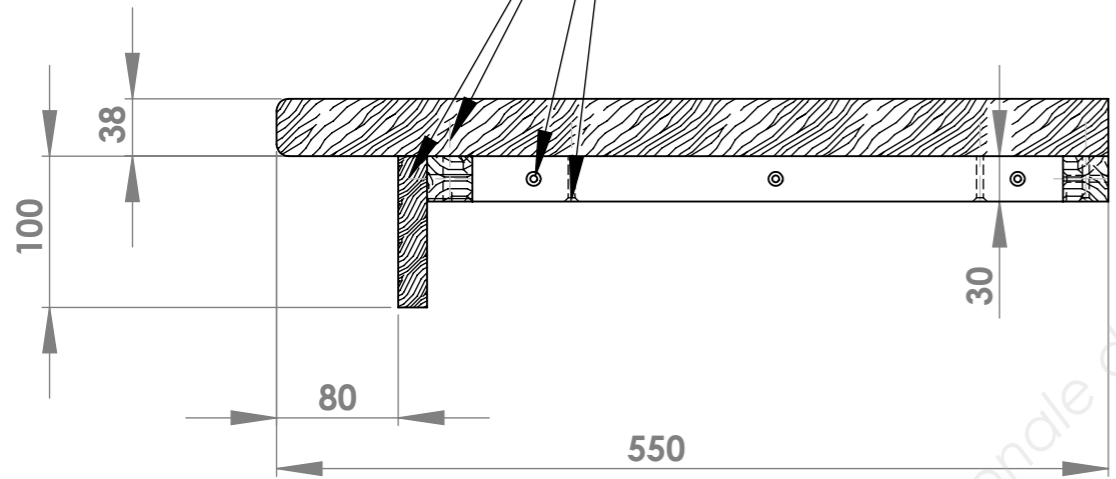


CAP MENUISIER INSTALLATEUR	SESSION 2015	Technique
DOSSIER TECHNIQUE		Page 8 sur 12

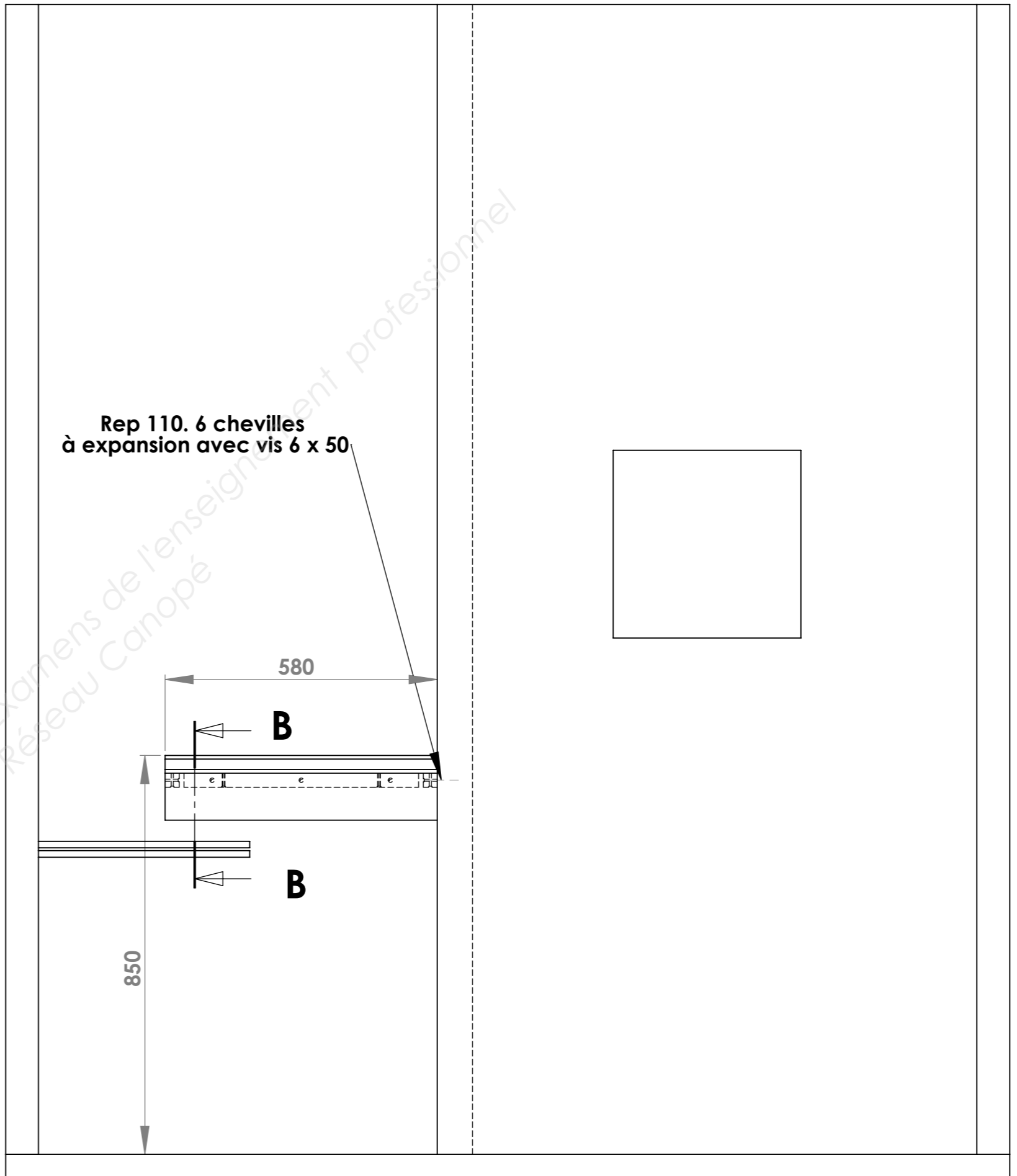




Rep. 120. 14 vis VBA TF 4 x 45



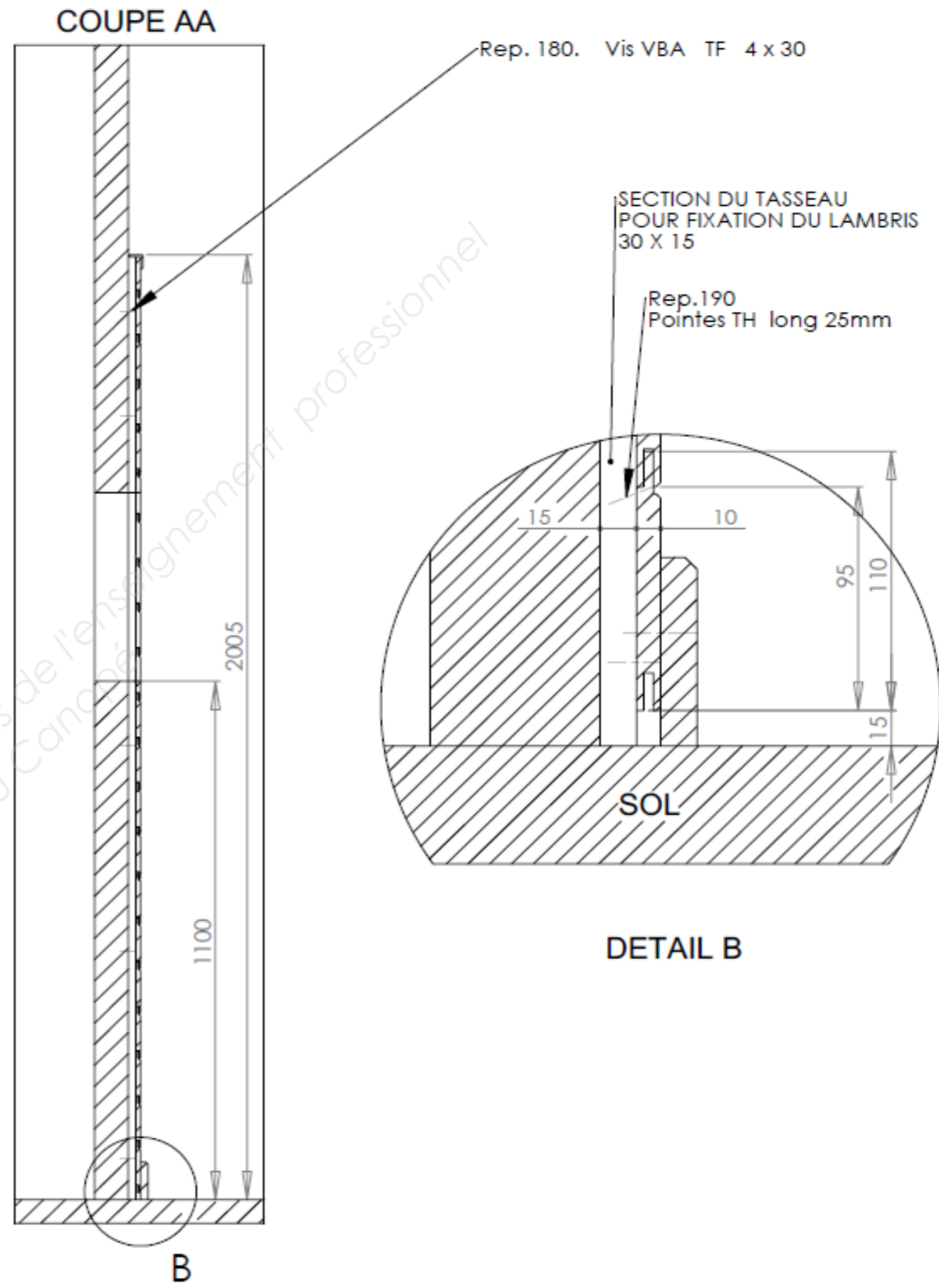
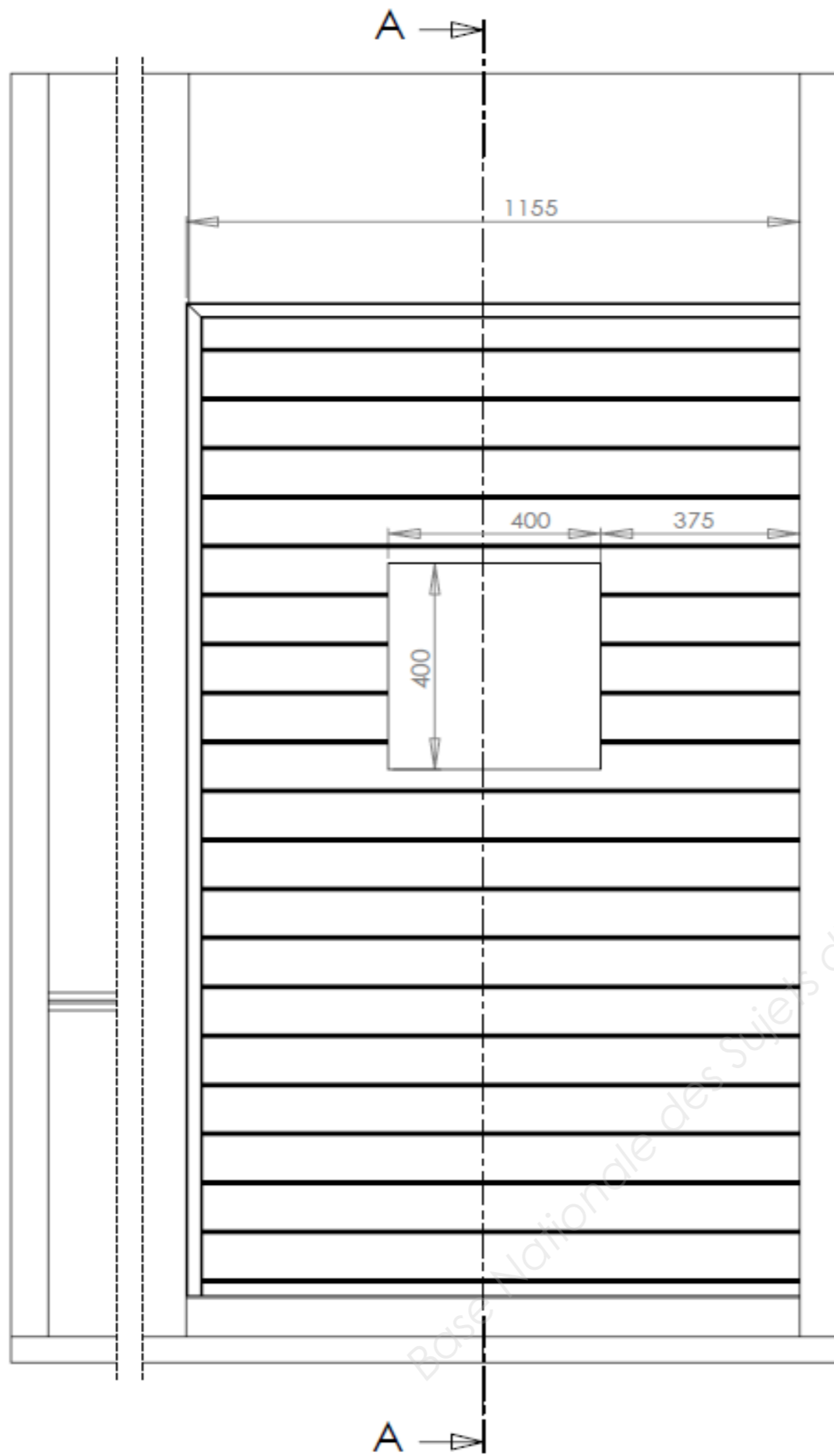
COUPE B-B

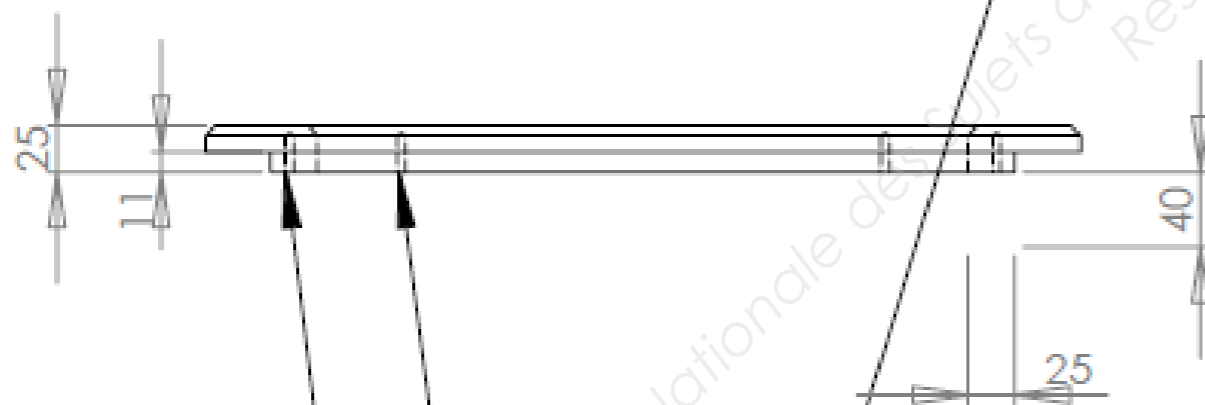
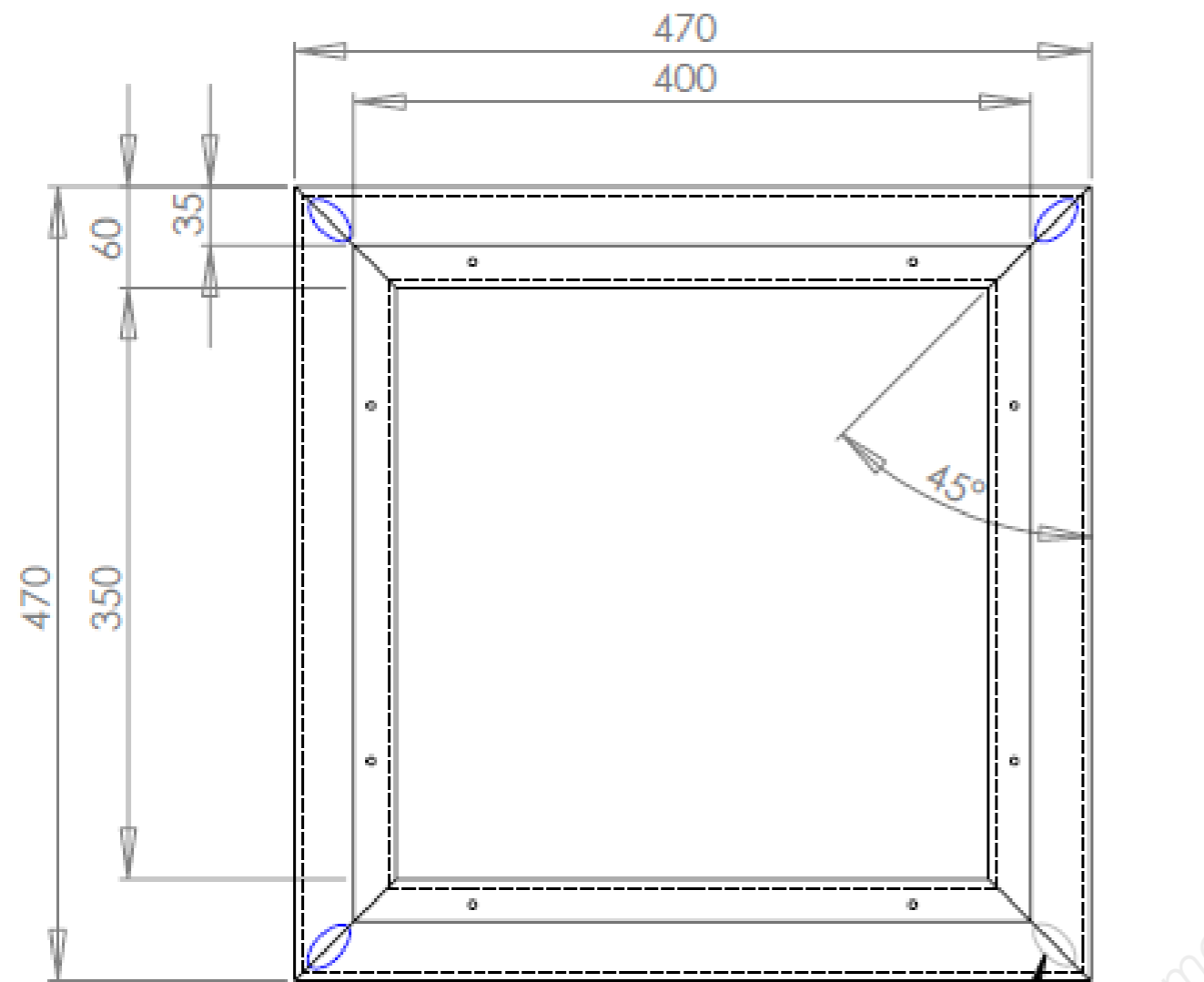


Rep 110. 6 chevilles à expansion avec vis 6 x 50

VUE DE FACE

CAP MENUISIER INSTALLATEUR	SESSION 2015	Technique
DOSSIER TECHNIQUE		Page 10 sur 12

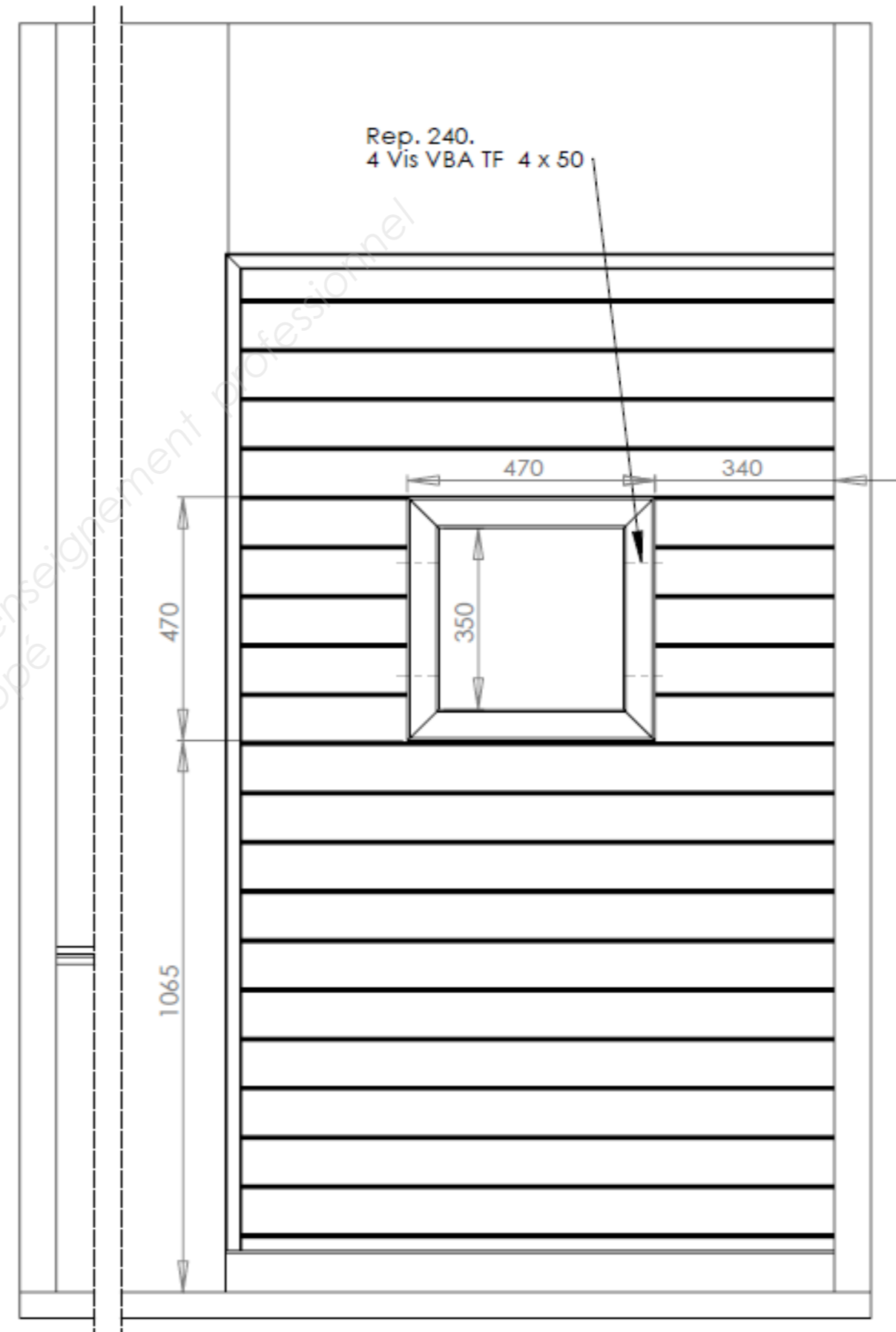




Rep. 250
8 Vis VBA TF 4 x 40

Rep. 240
8 Vis VBA TF 4 x 50

Rep. 230 4 lamelles
d'assemblage



CAP MENUISIER INSTALLATEUR	SESSION 2015	Technique
DOSSIER TECHNIQUE		Page 12 sur 12